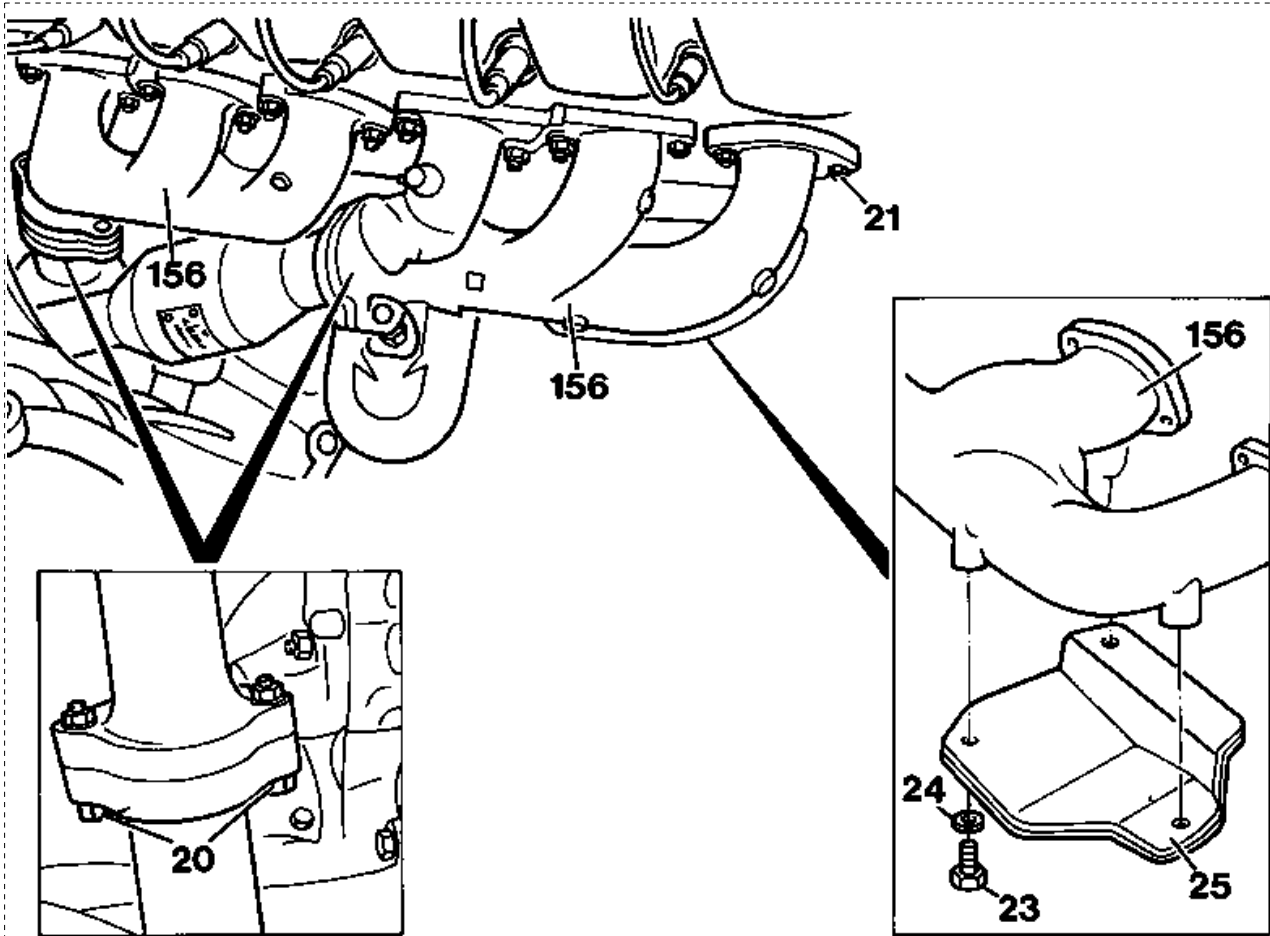


Arbeits-Nr. der Arbeitstexte und Arbeitswerte bzw. Standardtexte und Richtzeiten:
14-3915.



P 14 - 5072 - 67

Träger für Auspuffhalter am Getriebe
Schrauben (20) am Auspuffkrümmer

Muttern (21)
Auspuffkrümmer (156) mit Dichtringen

Schrauben (23), Scheiben (24) und
Abschirmblech (25)

ab-, anmontieren ([siehe 49-8701](#)).

heraus-, hineindreher. Schrauben (20)
erneuern. Anziehdrehmoment 25 Nm.

ab-, anschrauben.

abnehmen, montieren. Dichtungen erneuern.



Hinweis beachten.

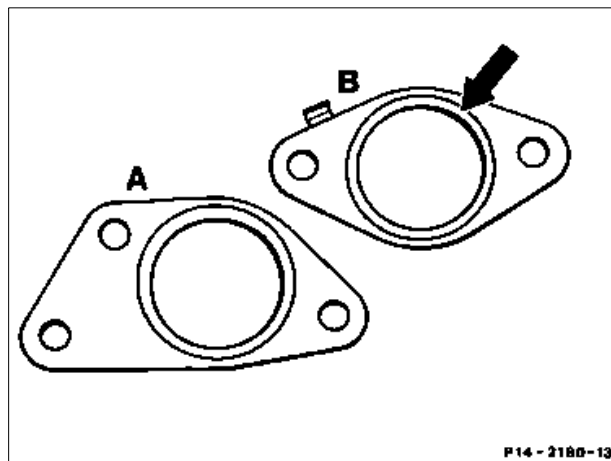
abmontieren, am neuen Auspuffkrümmer

Zylinder 1-3 anmontieren (ab 09/89).

Hinweise

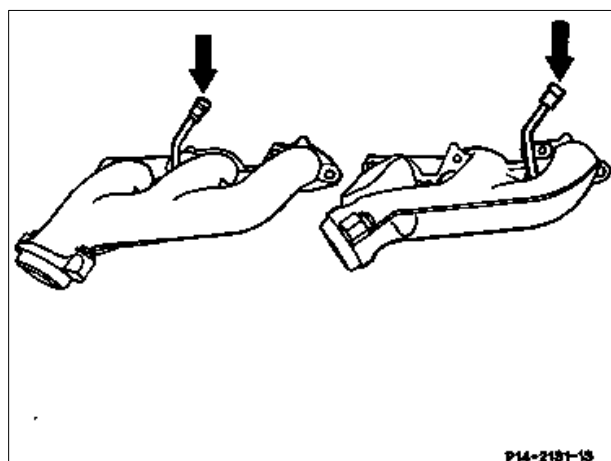
Bei der Montage der neuen Dichtungen darauf achten, daß die Sicke (Pfeil) und die Blechlaschen zum Auspuffkrümmer hin zeigen. Die Dichtung für Zylinder 6 (A) hat eine zusätzliche Bohrung.

- A Dichtung Zylinder 6
- B Dichtungen Zylinder 1-5



Auspuffkrümmer mit Abgasmeßanschluß, nur für **CH** (ab 09/88).

Pfeile Meßanschluß



Typ 124, 126, 129, 201

Auspuffkrümmer geändert (zusätzliche Kühl- und Versteifungsrippen).

Landesausführung **CH** mit Abgasmeßanschluß.

Serieneinsatz: August 1989

Typ	Motor	Motor-End-Nr. mech. Getriebe	Motor-End-Nr. autom. Getriebe
124.026	103.940	027149	067740
124.030/050/090	103.983	031859	172890
124.226	103.943	000453	001082
124.230/290	103.985	001148	007994
126.020	103.941	000444	001062
126.024/025	103.981	007168	090679
129.060	103.984	000093	000145
201.029	103.942	014516	013733

Typ 124, 126, 129, 201

Auspuffkrümmer geändert (Kühl- und Versteifungsrippen).

Serieneinsatz: Oktober 1989

Typ	Motor	Motor-End-Nr. mech. Getriebe	Motor-End-Nr. autom. Getriebe
124.026	103.940	028537	073151
124.030/050/090	103.983	033860	187942
124.226	103.943	000480	001139
124.230/290	103.985	002300	008917
126.020	103.941	004379	014437
126.024/025	103.981	007628	100856
129.060	103.984	¹⁾	¹⁾
201.029	103.942	015769	038206

¹⁾ Produktionsbeginn

Typ 124, 201

Landesausführung

(CH) (DK) (N) (S) (FIN)

Auspuffkrümmer geändert.

(CH) mit Anschlußstutzen für Abgasmessung,
Abgasreinigung und Lufteinblasung.

Serieneinsatz: Juni 1990

(CH)

Typ	Motor	Motor-End-Nr. autom. Getriebe
124.026	103.940	081081
124.030/050/090	103.983	198330
124.226	103.943	001285
124.230/290	103.985	011765
201.029	103.942	043383

(DK) (N) (S) (FIN) ohne Anschlußstutzen für
Abgasmessung, Abgasreinigung und
Lufteinblasung.

Serieneinsatz: Juni 1990

(DK) (N) (S) (FIN)

Typ	Motor	Motor-End-Nr. autom. Getriebe
124.026	103.940	081081
124.226	103.943	001285
201.029	103.942	043383

Typ 124, 126, 129, 201

Einbau asbestfreier Dichtungen.

Serieneinsatz: Juli 1990 (Zylinder 1-5)

Typ	Motor	Motor-End-Nr. mech. Getriebe	Motor-End-Nr. autom. Getriebe
124.026	103.940	031878	086413
124.030/050/090	103.983	038217	217714
124.226	103.943	000522	001318
124.230/290	103.985	002519	012464
126.020	103.941	004714	015697
126.024/025	103.981	008338	121519
129.060	103.984	000324	001386
201.029	103.942	017641	049523

Serieneinsatz: August 1990 (Zylinder 6)

Typ	Motor	Motor-End-Nr. mech. Getriebe	Motor-End-Nr. autom. Getriebe
124.026	103.940	032313	087951
124.030/050/090	103.983	038853	221128
124.226	103.943	-	001331
124.230/290	103.985	-	013180
126.020	103.941	004741	015792
126.024/025	103.981	008430	123880
129.060	103.984	000386	001618
201.029	103.942	017889	050775

Typ 124, 126, 129, 201

Bundmutter zur Befestigung der
Auspuffkrümmer anstelle Mutter mit
Unterlegscheibe.

Serieneinsatz: November 1990

Typ	Motor	Motor-End-Nr. mech. Getriebe	Motor-End-Nr. autom. Getriebe
124.026	103.940	033527	093040
124.030/050/090	103.983	040556	232991
124.226	103.943	-	001377
124.230/290	103.985	-	015058
126.020	103.941	004857	016164
126.024/025	103.981	008659	130710
129.060	103.984	000503	002176
201.029	103.942	018647	054679